



Jornada: “Habitatge i gent gran”

PROGRAMA D'ARRANJAMENT D'HABITATGES DE LA DEMARCACIÓ DE BARCELONA

Joan Vidal Ruggiero

Vilanova i la Geltrú, 18 d'abril de 2018

Què és?

És un programa d'adaptació funcional d'habitatges que pretén facilitar reformes bàsiques consistents en reparacions, petites obres no estructurals i instal·lacions d'ajuts tècnics, que té els objectius següents:

- Garantir les condicions de seguretat i habitabilitat mínimes
- Afavorir l'accessibilitat i les condicions de vida de la persona dins la llar
- Promoure l'autonomia funcional i la qualitat de vida dins el domicili
- Oferir serveis de cooperació i assistència als municipis



Què és?

Què inclou?

- Arranjaments en banys
- Arranjaments en cuines
- Arranjaments en espais generals
- Actuacions complementàries de millora de l'eficiència energètica



Què no inclou?

- Reformes integrals de banys o cuines
- Intervencions fora del domicili
- Actuacions que impliquin intervenir sobre cobertes, estructures o façanes



A qui s'adreça?

El programa s'adreça a persones que es trobin en situació de fragilitat per qüestions d'edat, salut, manca d'autonomia personal, discapacitat, dependència o en situació de vulnerabilitat. Tots els casos hauran de ser valorats i proposats pels serveis socials municipals.

Es prioritzaran els casos de:

- Persones amb dificultats econòmiques
- Persones que tinguin acreditada la seva condició de discapacitat i/o estiguin en situació de dependència
- Persones majors de vuitanta anys que visquin soles o amb una altra persona gran



Com se sol·licita?

- La persona interessada o bé els seus familiars hauran d'adreçar-se als serveis socials del seu municipi
- L'ajuntament valorarà la situació de cada cas i determinarà la idoneïtat del recurs
- L'ajuntament lliurarà la demanda a la Diputació de Barcelona per a la seva validació
- El programa és fruit de la cooperació interinstitucional entre la Diputació de Barcelona i els ajuntaments de la demarcació de Barcelona



El paper dels agents que hi participen

Diputació de Barcelona i ajuntaments

- Disseny, planificació i gestió tècnica del programa
- Seguiment i control del programa en el seu conjunt
- Coordinació i seguiment del programa al territori
- Selecció i prioritització de les persones beneficiàries
- Finançament (80% - Diputació / 20% - ajuntaments)

Direcció facultativa:

- Coordinació i seguiment tècnic de la implementació del programa
- Validació de demandes
- Realització de l'encàrrec d'obra a l'empresa constructora
- Verificació de l'adequada realització dels arranjaments
- Direcció facultativa de les obres

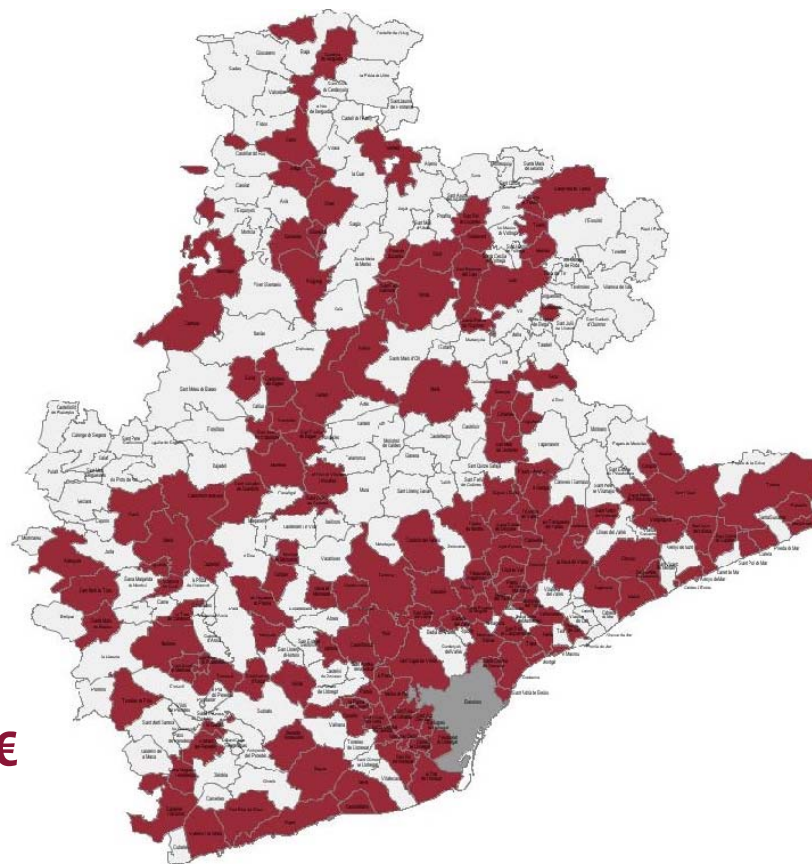
Empreses constructors

- Execució de les obres als habitatges
- Col·laboració amb l'empresa de coordinació (direcció facultativa)



Xifres 2009/2015

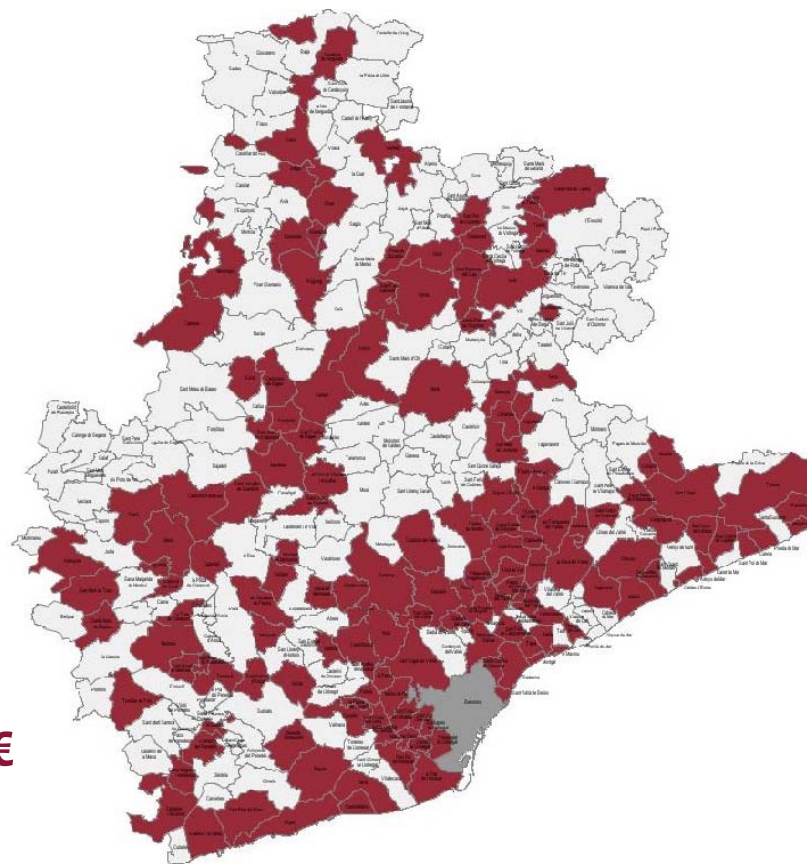
- **153 municipis** participants
- **3.500 arranjaments** executats
- **7.700 persones beneficiàries**
- **Cost mitjà** per intervenció: **1.400 €**



Diputació
Barcelona

Xifres 2016/2018 (edició no finalitzada)

- **210 municipis** participants
- **1.500 arranjaments** executats
- **2.700 persones beneficiàries**
- **Cost mitjà per intervenció: 1.500 €**



Xifres - El Garraf

Edicions 2009 – 2015 (3 ed.):

- **3 municipis** participants
- **162 arranjaments** executats

Edició 2016 – 2018:

- **4 municipis** participants
- **36 arranjaments** executats (60-70 possibles)



Xifres

El 60% de les persones beneficiàries viuen soles

El 85% de les intervencions s'han realitzat a domicilis de propietat

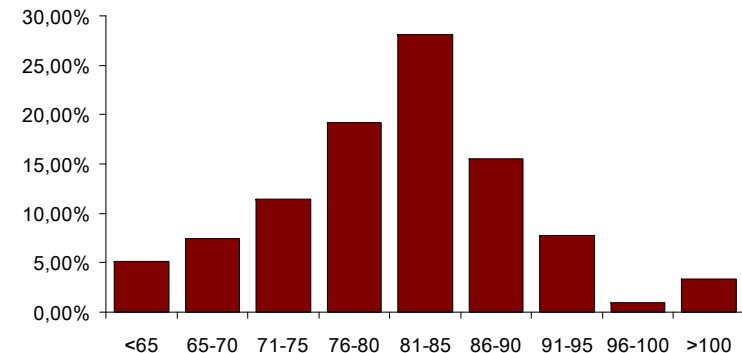
El 90% de les obres han estat intervencions al bany

Grau de **satisfacció**: 4,86 sobre 5

Perfil per sexe



Perfil per edats



Un 80% són persones independents amb dificultats o parcialment dependents



**Diputació
Barcelona**

<http://www.diba.cat/benestar/arranjaments/arranjaments>

arranjaments@diba.cat

Moltes gràcies